

## 型號 A507 AWWA 轉接頭

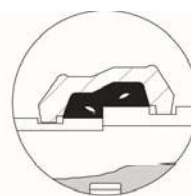
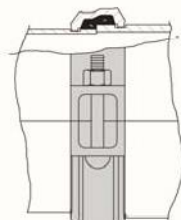
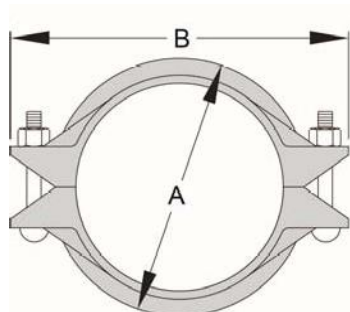
秀而久型號 A507 轉接頭可用於轉接 IPS 與 AWWA 規格的溝槽式管路、另件或閥。IPS 端可為滾溝或切溝形式，而 AWWA 端可採撓性或剛性切溝。



秀而久 A507 接頭正確地鎖緊時，其螺絲座達「金屬碰金屬」的狀態。



關於防火產品額定壓力等級的列名，認證等詳細內容，請參照產品資料表#B-42 或上秀而久的官網 [www.shurjoint.com](http://www.shurjoint.com) 或洽秀而久業務代表。



**10  
YEAR  
LIMITED  
WARRANTY**

保固條款詳細內容  
請查秀而久官網  
[www.shurjoint.com](http://www.shurjoint.com)

### 型號 A507 AWWA 轉接頭

標稱尺寸	管外徑		最大工作壓力 (CWP)*	最大管端荷重	線性位移	螺絲尺寸	外部尺寸			單重
	IPS 鋼管	AWWA 球墨鑄鐵管					A	B	C	
英吋 公釐	英吋 公釐	英吋 公釐	PSI Bar	Lbs kN	英吋 公釐	英吋	英吋 公釐	英吋 公釐	英吋 公釐	英磅 公斤
3 80	3.500 88.9	3.96 100.6	500 35	4810 21.41	0.03 1	½ x 2¾	5.31 135	7.28 185	2.13 54	4.8 2.2
4 100	4.500 114.3	4.80 121.9	500 35	7950 35.38	0.03 1	¾ x 3½	6.22 158	8.54 217	2.19 56	6.4 2.9
6 150	6.625 168.3	6.90 175.3	400 28	13780 61.32	0.03 1	¾ x 3½	8.23 209	10.75 273	2.19 56	8.6 3.9
8 200	8.625 219.1	9.05 229.9	400 28	23370 103.99	0.03 1	¾ x 4¾	10.79 274	13.66 347	2.52 64	16.7 7.6
10 250	10.750 273.0	11.10 281.9	350 24	33850 155.96	0.03 1	¾ x 6½	13.03 331	16.10 409	2.76 70	24.9 11.3
12 300	12.750 323.9	13.20 335.3	350 24	47870 220.64	0.03 1	¾ x 6½	15.00 381	18.35 466	2.76 70	28.6 13.0

\*表列的額定壓力以連結半徑切溝，厚度等級53 或更高等級球墨鑄鐵管

## 型號 A507 材質規格

### • 卡箍：

球墨鑄鐵符合 ASTM A536, Gr. 65-45-12 或 ASTM A395, Gr. 65-45-15, 最低抗拉強度 65,000 psi (448 MPa)。

### • 表面塗裝：

- 標準品：黑色油漆。
- 熱浸鍍鋅。
  - 可訂做其它顏色。

### • 橡膠墊圈：

標準品：等級“M” **Halogenated Butyl** (色碼：一條棕) 適用最高工作溫度：-20°F (-29°C) 至 +200°F (+93°C)。建議用於特定溫度範圍內的給水、稀酸、無油氣體及其他化學球墨鑄鐵管管路。材質經 UL 認證，符合 NSF/ANSI 61 及 NSF/ANSI 372 飲用水規範，適用於 +180°F (+82°C) 飲用水管路。勿使用於石油管路的冷熱水管路。

### • 螺絲及螺帽：

經熱處理的錳碳鋼魚尾螺絲符合 ASTM A449-83a (或 A183 Gr. 2)，最低抗接強度 110,000 psi (758 MPa)。六角重型螺帽，電鍍鋅處理，符合 ASTM A563。

使用須知：

- **最大工作壓力 (CWP 冷水壓力)**：資料表中壓力值是用於一般管路，符合 ASTM F1476 和 AWWA C606 規定的測試的最大冷水壓力 (CWP)。表列值以切溝的 AWWA 等級 53 或更高級的球墨鑄鐵管為準。其它規格鋼管的最大工作壓力，詳情請洽秀而久。
- **管端最大荷重**是根據最大工作壓力 (CWP 冷水壓力) 計算的。
- **列名或認可的壓力值**是應用於消防系統的額定壓力，經由不同認證單位測試及認可。請參閱秀而久官網公佈的最新認證資訊。
- **現場安裝測試**：以一次測試為準，可為表列值靜水壓力的 1½ 倍 (AWWA C606 5.2.3)。
- **警告**：企圖拆卸或移除管路系統的任何零組件之前，請務必先減壓及排水。
- **10 年保固**僅適用於製造產品有缺陷，不含用於嚴峻工況/惡劣溫度的管路系統中及磨損的零件。
- **秀而久**保留隨時更改產品設計與規格的權利，不另行通知。